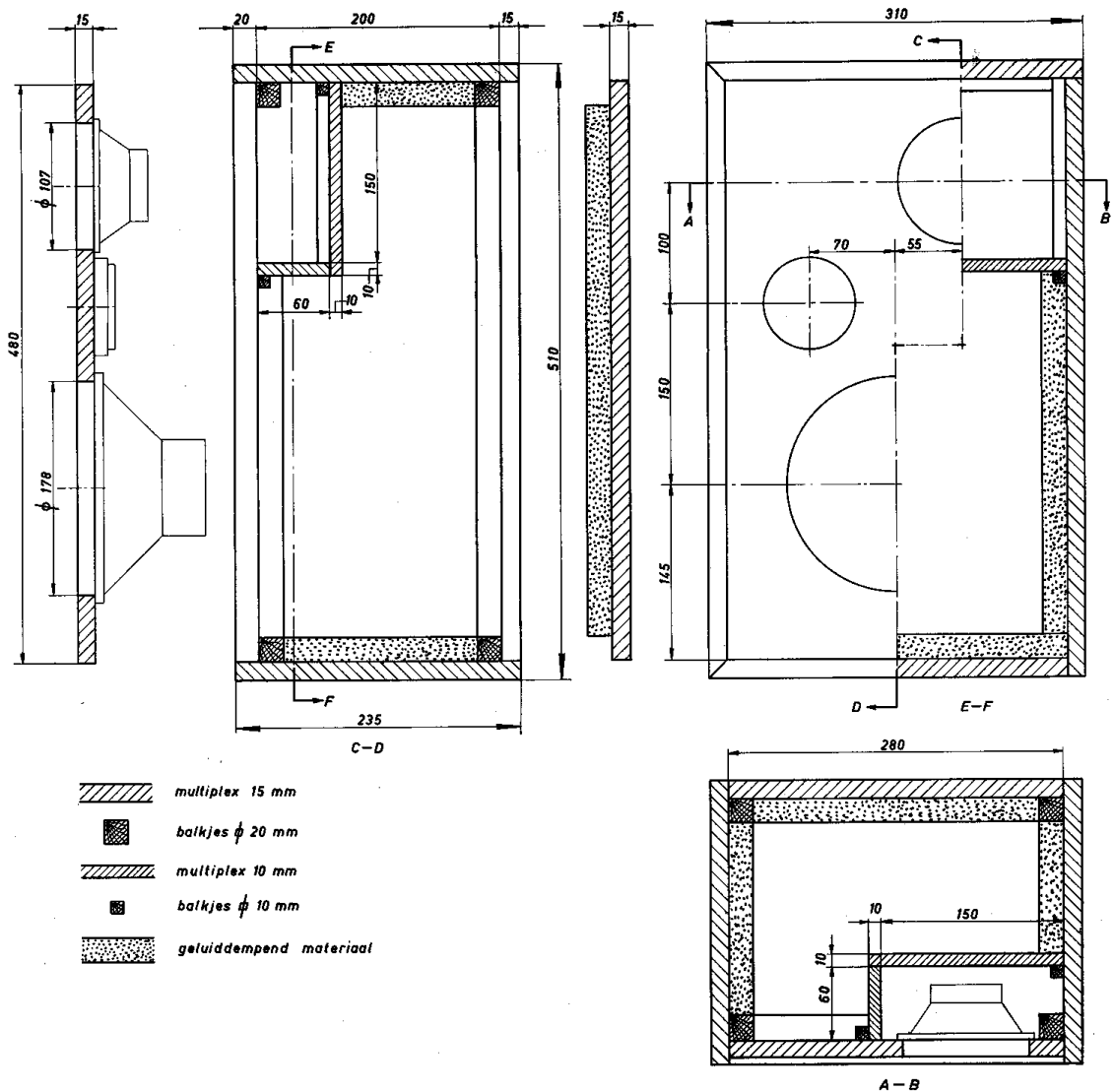


AKOESTISCHE BOX A 18 (25 dm³)

Driewegscombinatie in kleine kast: woofer AD 8065/W 8 voor de lage tonen, de speciale luidspreker AD 5060/Sq8 voor het middengebied en een tweeter AD 0160/T 4 of T 8 voor de hoge tonen. Maximaal geschikt voor 20-W versterker (muziekweergave). Impedantie van de combinatie: 8 ohm.

Luidsprekeropeningen voor AD 8065/W 8 en AD 5060/M 8 volgens tekening; luidsprekeropening en bevestiging tweeter volgens afb. 10, 11, 12; middentonen luidspreker AD 5060/Sq8 aansluiten via weerstandscombinatie 3 - tabel 3; AD 0160/T 4 aansluiten via een weerstand tabel 3 - combinatie 4*; scheidingsfrequenties 500 en 5000 Hz (R 7181 gecombineerd met R 7118 volgens afb. 5); frequentiegebied 45 - 22.000 Hz.

Voor weergavekarakteristiek zie volgende blz.



* Bij gebruik van AD 0160/T 8 moet combinatie 5 tabel 3 worden toegepast.

Weergavekarakteristiek
van box A 18.

